



1

NATURPARK
Neckartal-Odenwald

STYLEGUIDE

BASIS

Logo	3
Logo Verwendung	4
Sub Logos	6
Claim	7
Hauschrift & Schriftschnitte	8
Schmuckschrift	9
Kategoriefarben	10
Verlauf	11
Welle	12
Illustrationen	13
Organische Formen	14

Einleitung. Um eine durchgängige Corporate Identity in allen Bereichen der Kommunikation aufzubauen, haben wir ein einheitliches Gestaltungsprofil entwickelt, das den Umgang mit Logo, Farben und Typografie über alle Plattformen hinweg festgelegt. Auf Basis dieser grafischen Bausteine lassen sich alle weiteren Anwendungen und Umsetzungen von Kommunikationsmaßnahmen entwickeln, die zum Aufbau und zum Erhalt des Markenbildes des Naturpark Neckartal-Odenwald beitragen. Der vorliegende Basis-Styleguide definiert alle medienübergreifenden Gestaltungsprinzipien des Naturpark Neckartal-Odenwald Corporate Designs für alle Anwendungen im Corporate, Offline- und Online-Auftritt.

LOGO

Symbolik des Logos – zwischen Landschaft und Haltung

Das organisch geschwungene „N“ bildet das Herzstück der Bildmarke. Es steht symbolisch für den Naturpark und den Neckar – und damit für Naturverbundenheit, Heimat und regionale Identität.

Der sanfte Farbverlauf verleiht dem Zeichen eine lebendige Tiefe und transportiert Werte wie Vertrauen, Offenheit und Authentizität. Die fließende Linienführung des „N“ geht nahtlos in ein rundes „O“ über – ein Zeichen für den Odenwald, das zugleich für Entdeckerlust, Weitblick und die Freude am Unterwegssein steht.

Das Logo ist in zwei Varianten verfügbar, um eine flexible Anwendung in unterschiedlichen Kontexten zu ermöglichen.

Naturpark Neckartal-Odenwald

Mittig ausgerichtet und in der Anwendung vorrangig zu verwenden. Es bildet den zentralen visuellen Absender des Naturparks.



NATURPARK
Neckartal-Odenwald

Naturpark Neckartal-Odenwald

Diese Variante kommt zum Einsatz, wenn das Primär-Logo aus Platzgründen in der Höhe nicht anwendbar ist oder gestalterisch nicht optimal eingesetzt werden kann.



NATURPARK
Neckartal-Odenwald

FARBEN DES LOGOS UND VERWENDUNG

Die Standardumsetzung des Logos ist in Blau & Grün.

Umsetzungen in Graustufen

Die Halbtonumsetzung des Naturpark Neckartal-Odenwald Logos wird in einfarbigen Medien eingesetzt, z.B. bei Anzeigen.

Vollton Schwarz / 1-Bit-Umsetzung

Die Volltonumsetzung erfolgt in allen einfarbigen Medien, deren Halbtonqualitäten nicht ausreichend sind und bei denen die Möglichkeiten der Kennzeichnung technisch sehr eingeschränkt sind, z.B. Prägung, Stanzung.

Grau:

CMYK: 49/36/31/13
RGB: 135/140/149
Web: #868c94



Schwarz:

CMYK: 100/100/100/100
RGB: 0/0/0
Web: #000000



Nur als Ausnahme: Negatives Logo

In bestimmten Fällen kann es erforderlich sein, das Logo negativ abzubilden – also weiß auf blauem, grünem oder schwarzem Hintergrund.



LOGO VERWENDUNG

Unzulässige Logovarianten

Jegliche Veränderungen, Umgestaltungen oder Verfremdungen des Logos des Naturpark Neckartal-Odenwald sind nicht zulässig. Logo-Reproduktionen dürfen ausschließlich auf Grundlage der bereitgestellten Originalvorlagen erfolgen. Nur die freigegebenen Logoda-teilen dürfen verwendet werden.



Veränderungen des Logos – etwa durch das Weglassen einzelner Elemente oder die Verwendung abweichender Typografie – sind nicht gestattet.



Das Logo darf weder verzerrt, gestaucht, angeschnitten, verfremdet, gestürzt noch gedreht werden. Jegliche Art der Manipulation beeinträchtigt die Wiedererkennbarkeit.



Der Wortlaut des Schriftzugs sowie dessen Position innerhalb des Logos dürfen nicht verändert werden. Jegliche Abweichung beeinträchtigt das konsistente Erscheinungsbild und ist nicht zulässig.



Jegliche Farbveränderung der Bildwortmarke ist unzulässig. Die Verwendung ist ausschließlich in den definierten und freigegebenen Farbversionen gestattet.

Hintergrundfarben & Bilder

Bei der Platzierung des Logos auf farbigen Hintergründen oder Bildern ist stets darauf zu achten, dass ein ausreichender Kontrast gewährleistet ist.

Das Logo muss in allen Anwendungen klar und gut lesbar bleiben.



Die Bildwortmarke darf nicht auf Hintergrundfarben platziert werden, die in ihrer eigenen Farbgebung enthalten sind. Dies dient der Wahrung von ausreichendem Kontrast und der klaren Wiedererkennbarkeit des Logos.

SUB-LOGOS

Flexibilität in der Wortmarke – Konstanz in der Bildmarke

Die Bildmarke des Logos bleibt in allen Anwendungen unverändert erhalten und sichert damit die Wiedererkennbarkeit und den gestalterischen Kern der Marke.

Die Wortmarke hingegen zeigt sich flexibel: Sie passt sich farblich der jeweiligen Kategorie an und schafft so eine klare visuelle Zuordnung innerhalb des Erscheinungsbildes. Durch dieses Zusammenspiel bleibt das Logo in seiner Grundstruktur konsistent, während es gleichzeitig die Vielfalt und Struktur des Naturparks widerspiegelt.



Der Schriftzug „Blühender Naturpark“ gehört zur Kategorie „Entdecken“ und wird entsprechend der Farbwelt des Corporate Designs in Blau dargestellt. Diese Farbzweisung unterstützt die eindeutige visuelle Kategorisierung innerhalb des Gesamtauftritts.



Der Schriftzug „Naturpark-Partner“ fällt in die Kategorie „Mitmachen“ und wird gemäß dem Farbkonzept des Corporate Designs in Gelb dargestellt. Diese Farbzuteilung unterstützt die visuelle Zuordnung innerhalb des Gestaltungsrasters.



Der Schriftzug „Naturpark-Guides“ gehört zur Kategorie „Mitmachen“ und wird entsprechend dem Farbkonzept des Corporate Designs in Gelb ausgeführt. Diese farbliche Zuordnung dient der einheitlichen visuellen Kennzeichnung innerhalb der Kategorienstruktur.



CLAIM

Claim-Erklärung: „Im Fluss zwischen Mensch und Natur“

Der Claim „Im Fluss zwischen Mensch und Natur“ bringt die zentrale Haltung und Vision des Naturpark Neckartal-Odenwald auf den Punkt: Er beschreibt das harmonische Zusammenspiel zwischen Mensch und Natur – nicht als starres Nebeneinander, sondern als fließenden, dynamischen Prozess.

Die Metapher des „Flusses“ steht für Bewegung, Wandel und Verbindung. Sie unterstreicht den natürlichen Kreislauf, in dem sich der Mensch als Teil der Natur versteht – eingebettet in Landschaft, Kultur und Geschichte. Gleichzeitig verweist der Fluss auf das Element Wasser, das den Naturpark prägt und symbolisch für Lebendigkeit und stetige Entwicklung steht.

Der Claim lädt ein zur Achtsamkeit, zum bewussten Erleben und zur respektvollen Begegnung mit der Umwelt – und stellt damit eine Haltung dar, die sich konsequent in der Gestaltung, der Sprache und im gesamten Markenauftritt widerspiegelt.

Claim und Logo – eine gestalterische Einheit

Der Claim steht stets in direkter Nähe zum Logo, denn beide Elemente bilden eine gestalterische und inhaltliche Einheit. Die Bildmarke im Logo visualisiert die Verbindung von Mensch und Natur – ein zentrales Thema, das durch den Claim sprachlich weitergeführt wird.

Gemeinsam verstärken sie die Markenbotschaft und schaffen ein stimmiges, klar wiedererkennbares Erscheinungsbild in allen Anwendungen.

IM FLUSS ZWISCHEN MENSCH UND NATUR

HAUSSCHRIFT & DIE VERWENDETEN SCHRIFTSCHNITTE

SEN

Sen ist eine geometrisch konstruierte serifenlose Schrift. Sie ist als eine neutralere Version von geometrischen Klassikern wie Avenir oder Futura mit einem menschlichen Touch zu betrachten. Sie ist unaufdringlich, einzigartig und vor allem leicht zu lesen.

Im Juni 2023 wurde die Schrift als variable Schriftart aktualisiert, die von Regular bis ExtraBold reicht.

SEN verfügt über alle Sonderzeichen und Umlaute:

ÄÜÖäüö
#!"§\$%&/()=?

Lizenz:

Sen ist eine Open Font und wurde unter dieser Lizenz bei Google Fonts veröffentlicht. Sie kann also frei und plattformübergreifend verwendet werden.

Google Font-Link:

fonts.google.com/specimen/Sen

Designer:

Designed by Kosal Sen

SEN Extra Bold
ABCDabcd123

SEN Bold
ABCDabcd123

SEN Semi Bold
ABCDabcd123

SEN Medium
ABCDabcd123

SEN Regular
ABCDabcd123

SCHMUCKSCHRIFT

Lobster

Bei der Schrift Lobster wurde ein anderer Ansatz gewählt. Das neue OpenType-Format gibt uns die Möglichkeit, mehrere Versionen eines jeden Buchstabens zu haben, und genau das tun wir auch: Anstatt das Design unserer Buchstaben zu beeinträchtigen, um Verbindungen zu erzwingen, tun wir das, was Schriftkünstler tun: wir zeichnen viele Versionen jedes Buchstabens und viele verschiedene Buchstabenpaare (auch „Ligaturen“ genannt), so dass wir immer die bestmögliche Variante jedes Buchstabens verwenden, abhängig vom Kontext des Buchstabens in jedem Wort. All dies geschieht automatisch in jedem Browser, der Ligaturen unterstützt.

Im Juni 2023 wurde die Schrift als variable Schriftart aktualisiert, die von Regular bis ExtraBold reicht.

Lobster verfügt über alle Sonderzeichen und Umlaute:

ÄÜÖäüö
#!“\$%&|()=?

Lobster Regular
ABCDEFGHIJKLMN OPQRSTUVWXYZ
abcdefghijklmnopqrstuvwxyz
12345678910

Lizenz:

Lobster ist eine Open Font und wurde unter dieser Lizenz bei Google Fonts veröffentlicht. Sie kann also frei und plattformübergreifend verwendet werden.

Google Font-Link:

fonts.google.com/specimen/Lobster

Designer:

Designed by Impallari Type

Kategoriefarben

Die Kategoriefarben dienen der visuellen Orientierung und helfen dabei, Inhalte schnell bestimmten Themenbereichen zuzuordnen.

Durch den konsistenten Einsatz der festgelegten Farben wird eine klare Struktur geschaffen und die Wiedererkennbarkeit innerhalb der Kommunikationsmedien des Naturparks gestärkt.

Die konsequente Verwendung der Kategoriefarben trägt somit wesentlich zur Einheitlichkeit und Klarheit des Erscheinungsbildes bei.

Schriftfarben

Für Lesetexte wird eine einheitliche Schriftfarbe verwendet, um eine optimale Lesbarkeit und ein ruhiges Gesamtbild zu gewährleisten.

Die festgelegte Farbe sorgt dafür, dass Textinhalte klar, professionell und markenkonform wirken.

Durch den konsistenten Einsatz der definierten Schriftfarbe wird das Corporate Design gestärkt und eine visuelle Kohärenz über alle Medien hinweg sichergestellt.

KATEGORIEFARBEN



ENTDECKEN

CMYK: 80/29/4/0
RGB: 0/143/203
Web: #008fca



ERLEBEN/BESUCHEN

CMYK: 72/10/100/0
RGB: 80/162/52
Web: #50a133



KENNENLERNEN/ERFAHREN

CMYK: 24/78/66/16
RGB: 173/74/69
Web: #ad4945



GENIESSEN/GENUSS

CMYK: 0/65/100/9
RGB: 221/107/2
Web: #dd6b01



MITMACHEN

CMYK: 11/34/83/2
RGB: 226/172/61
Web: #e2ab3c

ABC

NATURPARK NECKARTAL-ODENWALD Schriftblau:

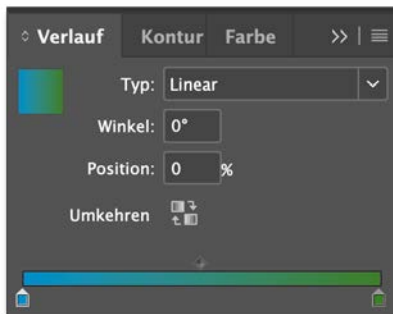
CMYK: 91/66/54/38
RGB: 35/64/76
Web: #223f4c

ABC

NATURPARK NECKARTAL-ODENWALD Schriftgraublau:

CMYK: 44/26/28/6
RGB: 152/166/170
Web: #97a6aa

Typ/Winkel/Position



Anwendung im Logo

Der Verlauf zeigt den flüssigen Übergang vom Neckar in den Odenwald.

Der Winkel und die Position dürfen nicht verändert werden.

VERLAUF



NATURPARK
Neckartal-Odenwald Blau:

CMYK: 80/29/4/0
RGB: 0/143/203
Web: #008fca



NATURPARK
Neckartal-Odenwald Grün:

CMYK: 72/10/100/0
RGB: 80/162/52
Web: #50a133



Unzulässige Farbverlaufvarianten

Jegliche Veränderungen, Umgestaltungen oder Abweichungen vom definierten Farbverlauf des Naturpark Neckartal-Odenwald sind nicht zulässig. Der Verlauf darf ausschließlich in der festgelegten Originalform verwendet werden.

Im Folgenden sind Beispiele unzulässiger Farbverlauf-Anwendungen aufgeführt, die nicht den Gestaltungsrichtlinien entsprechen.



Der definierte Farbverlauf darf nicht gespiegelt oder in seiner Verlaufsrichtung verändert werden. Die Originalausrichtung ist verbindlich und stellt ein wesentliches Element des Erscheinungsbildes dar.

Kombinationen

Die Welle ist ein flexibel einsetzbares Gestaltungselement und darf mit sämtlichen weiteren Designelementen kombiniert werden. Dies ermöglicht eine breite Palette an kreativen und zugleich markenkonformen Anwendungen.

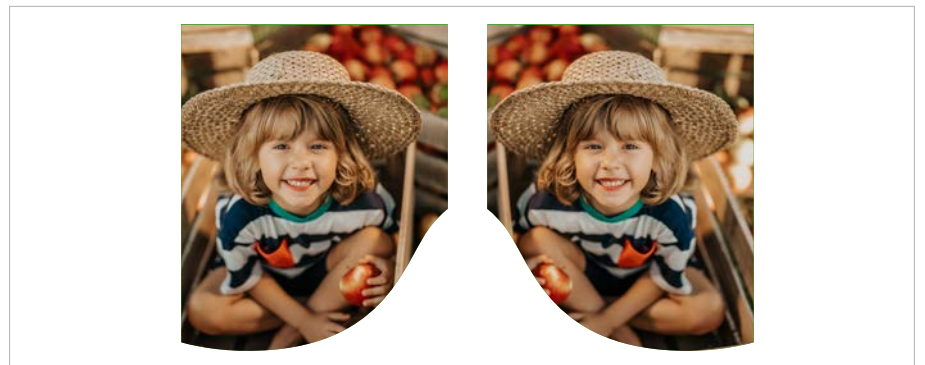


WELLE

Die Welle – Sinnbild unseres Gestaltungsprinzips

Die Welle bildet das zentrale Gestaltungselement all unserer Medienprodukte. Sie verkörpert auf harmonische Weise den Marken-Claim „Im Fluss zwischen Mensch und Natur“ und steht sinnbildlich für Bewegung, Verbindung und Wandel.

Durch ihre geschwungene Form bringt sie Dynamik in das visuelle Erscheinungsbild und schafft gleichzeitig eine organische Verbindung zwischen Inhalt und Ästhetik. Ob als stilisierte Farbfläche, grafisches Highlight oder Bildträger – die Welle ist vielseitig einsetzbar und verleiht jedem Medium einen wiedererkennbaren, fließenden Charakter.



Die Welle darf horizontal gespiegelt und bei Bedarf nach oben verlängert werden. Sie kann sowohl als Bildträger als auch als farbige Fläche verwendet werden und bietet somit vielfältige Einsatzmöglichkeiten im Layout.



Eine vertikale Spiegelung der Welle ist nicht erlaubt, da sie die gestalterische Wirkung und Wiedererkennbarkeit des Designelementes beeinträchtigt. Zulässig ist ausschließlich die Verwendung in der Originalausrichtung oder horizontal gespiegelt.

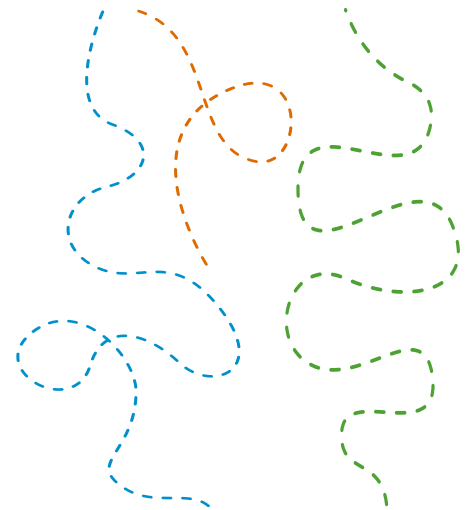
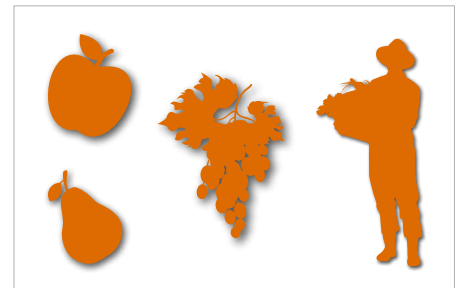
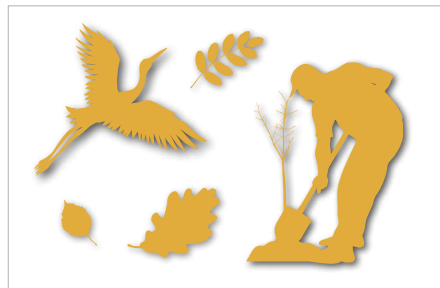
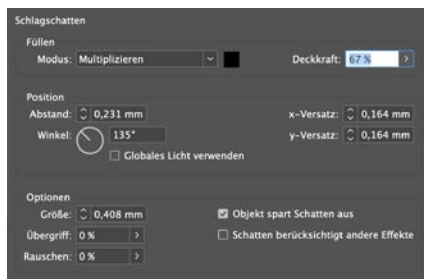
ILLUSTRATIONEN

Die Illustrationen sind schlicht und in einer durchgehenden Darstellungsweise gehalten. Die Motive passen stets zur jeweiligen Kategorie, wodurch sie vielseitig einsetzbar sind. Besonders empfehlenswert ist die Kombination mit Illustrationen von Menschen und der Natur. Je nach Kategorie wird die entsprechende Farbe verwendet.

Ausnahme: Falls die Kategoriefarbe mit einem Bild verschmilzt, sollte diese in Weiß integriert werden. Beispiel: Eine grüne Wiese mit einer grünen Kategoriebild-Illustration.

Schlagschatten

Die Illustrationen erhalten stets einen Schlagschatten, da sie in der Regel auf Bildern eingesetzt werden, wo dieser Effekt zur Geltung kommt.



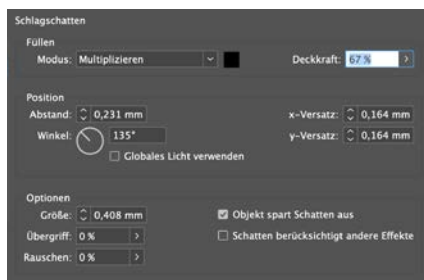
Place Icon + Wege-Linien

Das Place Icon und die Wegelinien werden immer wieder als Gestaltungselemente in den entsprechenden Kategoriefarben verwendet. Die Linienführung sollte dabei stets die Gestaltung sinnvoll ergänzen und wird entsprechend angepasst.



Schlagschatten

Die organischen Formen bekommen denselben Schlagschatten wie die Illustrationen, unabhängig davon, ob sie als Bild- oder Farbfläche Verwendung finden.



ORGANISCHE FORMEN

Organische Formen – Vielfalt der Natur im Design

Die organischen Formen spiegeln die lebendige Vielfalt der Natur wider. Ihre weichen, unregelmäßigen Konturen stehen sinnbildlich für Natürlichkeit, Individualität und Wachstum. Keine Form gleicht der anderen – genau wie in der Natur selbst. In ihrer Anwendung sind sie ebenso vielseitig wie ausdrucksstark: Als Bildträger verleihen sie Motiven eine weiche Rahmung, als farbige Flächen setzen sie stimmungsvolle Akzente, und in Kombination mit kurzen, prägnanten Headlines in der charakteristischen Schmuckschrift fungieren sie als aufmerksamkeitsstarke Störer-Elemente.

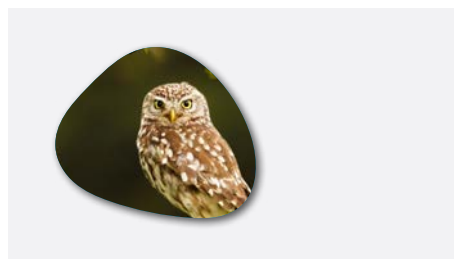
So bereichern die organischen Formen das visuelle Erscheinungsbild auf allen Medienprodukten und bringen die Verbindung zur Natur gestalterisch zum Ausdruck.



Die organischen Formen lassen sich als gestalterisches Element zusammen mit der weißen Schmuckschrift auf einem Bild einsetzen.



Die Verwendung von abweichenden Schriftfarben ist nicht gestattet.



Organische Formen können auf einem einfarbigen Hintergrund als Bildrahmen eingesetzt werden.



Eine Überlagerung von Bildern ist nicht zulässig.



2

NATURPARK
Neckartal-Odenwald

| STYLEGUIDE

| | PRINT |

Roll Ups	16
Flyer	17
Beach Flags	18

Produkt: Öko-Roll Up aus Holz
Display:
Öko-Stoffbanner, 100 % Polyester
aus recycelten Getränkeflaschen –
Oeko Tex100 zertifiziert, 220 g/m².
Sichtmaß: B 790 mm x H 1870 mm.

Standplatte mit Holzrahmen:
Naturbelassenes Buchenholz,
FSC-zertifiziert.
Standmaße: B 900 mm x H 1950 mm

Hersteller: blickshop
<https://www.blickshop.de/oeko-roll-ups/oeko-roll-up-aus-holz>

Förderhinweise & Partner:
Am unteren Rand des Roll Ups werden Förderhinweise sowie Logos von Strategiepartnern und Sponsoren platziert. Auch hier ist auf ein einheitliches, markenkonformes Erscheinungsbild zu achten.

ROLL UPS

Die Roll Ups der einzelnen Kategorien des Naturpark Neckartal-Odenwald folgen einem einheitlichen gestalterischen Aufbau, um ein konsistentes Erscheinungsbild sicherzustellen.

Klare Inhaltsstruktur: Die Inhalte sind übersichtlich in klar abgegrenzte Bereiche gegliedert, was die Leseführung erleichtert und visuelle Ruhe schafft.

Typografische Hierarchie: Überschriften sind markant und aufmerksamkeitsstark gesetzt, während der Fließtext in einer dezenteren Schrift gut lesbar gestaltet ist.

Illustrative Gestaltung: Die eingesetzten Illustrationen greifen den Claim „Im Fluss zwischen Mensch und Natur“ auf und schaffen eine emotionale Verbindung zur Marke.

Digitale Anbindung: QR-Codes sind fester Bestandteil der Gestaltung und ermöglichen den direkten Zugang zu weiterführenden Informationen online.



Farbwelt mit System

Die Farbgebung der Flyer orientiert sich konsequent an den jeweiligen Kategorien und wird ausschließlich entsprechend angepasst. So entsteht eine klare visuelle Zuordnung, die Orientierung schafft und zugleich für ein einheitliches, durchdachtes Erscheinungsbild sorgt.

FLYER

Flyer – Harmonie von Gestaltung und Botschaft

In den Flyern entfalten alle zentralen Gestaltungselemente ihre ganze Wirkung. Sie vereinen sich zu einem stimmigen, ästhetischen Gesamtbild, das sowohl die Vielfalt als auch die Natürlichkeit und die herzliche Atmosphäre unserer Marke visuell erlebbar macht.

Besonders deutlich wird hier das harmonische Zusammenspiel zwischen Mensch und Natur: Formen, Farben und Typografie greifen ineinander und erzählen gemeinsam eine Geschichte, die berührt, verbindet und inspiriert.

Die Flyer werden so zum lebendigen Ausdruck unserer gestalterischen Vision – klar strukturiert und zugleich emotional ansprechend.



BEACH FLAGS

Verwendung

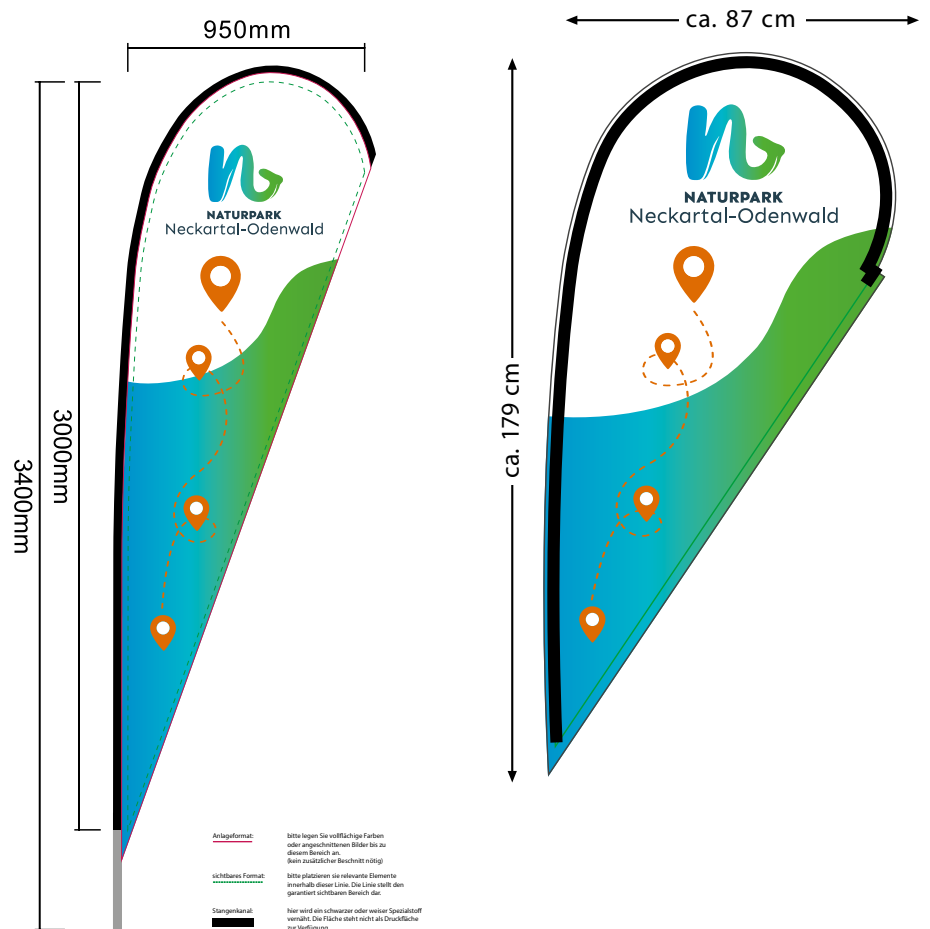
Die Beachflags sind in verschiedenen Größen konzipiert und eignen sich ideal für den Einsatz bei Veranstaltungen, Messen und im Außenbereich.

Präsenz mit Wiedererkennungswert

Die Beachflags des Naturpark Neckartal-Odenwald vereinen alle zentralen Gestaltungselemente auf aufmerksamkeitsstarke Weise. Die organischen Farbverläufe in Blau und Grün spiegeln die Verbindung von Wasser und Landschaft wider und greifen den Markenclaim „Im Fluss zwischen Mensch und Natur“ visuell auf.

Die dynamisch geschwungene Fläche bildet die Grundlage für das Routenmotiv mit Positionsmarkern, das Bewegung, Orientierung und Entdeckung symbolisiert – zentrale Aspekte des Naturparkerlebnisses. Das Logo ist prominent im oberen Bereich platziert und gewährleistet so eine hohe Sichtbarkeit – sowohl im aufgebauten Zustand als auch in zusammengerollter Form.

Durch ihre einheitliche Gestaltung sorgen sie für ein konsistentes Erscheinungsbild und eine starke visuelle Präsenz.





3

NATURPARK
Neckartal-Odenwald

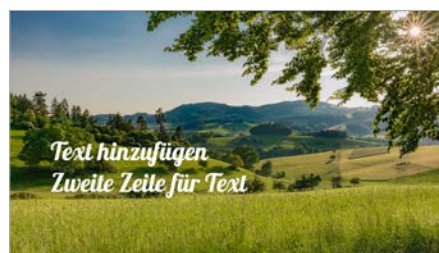
STYLEGUIDE

DIGITAL

Power Point	20
E-Mail Signatur	21

POWER POINT

Die Power Point-Vorlage umfasst 68 Folienmaster, die je nach Bedarf flexibel eingesetzt werden können. Sie enthält sowohl allgemeine Folien als auch kategoriespezifische Farbvarianten in verschiedenen Ausführungen.



Social-Media-Icons

Form:
Die Icons sind in runder Form darzustellen.

Hintergrundfarbe (Formfarbe):
Es ist der Farbverlauf des Naturpark Neckartal-Odenwald zu verwenden.

Icon-Farbe:
Die Social-Media-Symbole selbst sind in Weiß darzustellen.

Erweiterungen:
Bei der Ergänzung weiterer Social-Media-Kanäle ist diese Gestaltungsweise konsequent beizubehalten.



Systemschrift

Unsere Hausschrift „Sen“ ist fester Bestandteil des Corporate Designs und kommt in allen gestalterischen Medien zum Einsatz. In bestimmten Anwendungsfällen – insbesondere bei plattformübergreifenden Formaten, die extern versendet oder offen weiterbearbeitet werden (z. B. E-Mail-Signaturen oder Word-Dokumente) – ist die Verwendung von „Sen“ jedoch nicht möglich.

Da diese Formate auf unterschiedlichsten Systemen (Windows, macOS) geöffnet werden, setzen wir in diesen Fällen auf eine Systemschrift, die auf allen gängigen Geräten vorinstalliert ist. Dies gewährleistet eine konsistente und fehlerfreie Darstellung unabhängig vom Endgerät.

Verbindlich festgelegt ist in diesen Fällen die Schriftart „Calibri“. Sie bietet eine gute Lesbarkeit, ist breit verfügbar und fügt sich stilistisch harmonisch in unser Erscheinungsbild ein.

E-MAIL-SIGNATUR

Die E-Mail-Signatur ist in fünf strukturierte Bereiche gegliedert:

Absenderinformationen

Enthält den vollständigen Namen, die Funktion sowie die Geschäftsadresse mit den relevanten Kontaktangaben (Telefon, E-Mail, ggf. Mobilnummer).

Logo und Claim

Das Logo wird aus gestalterischen Gründen linksbündig positioniert, um die vertikale Höhe der Signatur zu optimieren. Direkt darunter befindet sich der Claim.

Social-Media-Icons

Integration von Icons mit direkter Verlinkung zu den offiziellen Social-Media-Kanälen.

Pflichtangaben

Rechtlich erforderliche Informationen wie Anschrift, Vertretungsberechtigte (z. B. Geschäftsführung) sowie ein Verweis auf die Allgemeinen Geschäftsbedingungen (AGB).

Strategiepartner und Sponsoren

Darstellung der Partnerlogos bzw. Sponsoren in einer klar definierten Positionierung.

Zur Sicherstellung einer systemübergreifend konsistenten Darstellung ist ausschließlich die Systemschrift Calibri in der Schriftgröße 11 Punkt (Regular und Bold) zu verwenden.

